



Vietä lomasi
upeassa
järvimaisemassa
Padasjoella, puhtaan
Päijänteen rannalla!

KULLAS MARINA

KULLASMARINAN LOMAKESKUS

*Kultainen satama***** Tervetuloa!*



Korkeatasoiset Kullasmarinan huvilat satamanäköalalla!



Kullasmarinan lomahuvilat tarjoavat viihtyisän ja laadukkaan majoituksen Päijänteen rannalla.

Tilavissa huviloissa aivan Padasjoen sataman vieressä majoittuu mukavasti koko perhe tai suurempikin ryhmä. Tilat soveltuvat erinomaisesti kokousväen majoitukseen, perheen lomailuun tai juhlatilaisuuteen.

Alueen vapaa-ajanviettomahdollisuudet ovat monipuoliset ja tekemistä löytyy moneen makuun, esimerkiksi 18 korin frisbeegolfrata aivan Kullasmarinan vieressä. Tutustu palveluihimme verkossa www.kullasmarina.fi.

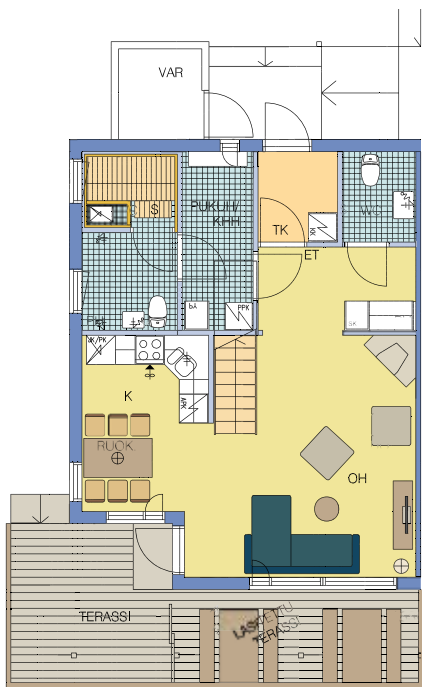
Voit varata ja maksaa lomasi vaivatta. Maksutapoina Visa/Mastercard/UnionPay ja tilisiirto.



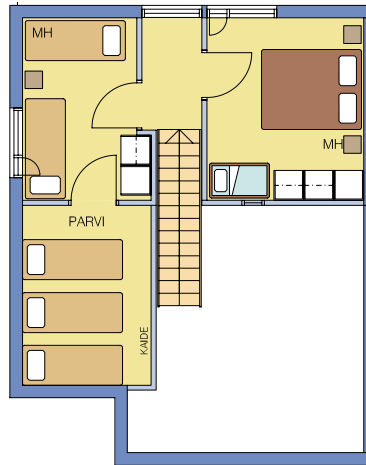
TAVATAAN KULLASMARINASSA!

VAPAA-AIKAAN: • ulkoporeallas • kalastus • veneily • vaellusretket • frisbeegolf • moottorikelkkasafarit • koiravaljakkoajelut • marjastus ja sienestys • luontoretket • Tuomasvuoren maisematorni • valaistut lenkkipolut ja hiihtoreitit • hiekkaranta ja uinti • Päijänne-ratsastus ym.





1. kerros



2. kerros

Pohjapiirros / asunto 1.
Asunnot 2 ja 4 peilikuvana.

Niña ja Pinta

Huoneistot nro 1–4

4 kpl asuntoja • 88,5 m²
3 h + k + s + parvi

Pintan ja Niñan huoneistoissa majoittuu mukavasti pienempi ryhmä. Vuodepaikkoja asunnoissa on 7 + 3 varavuodetta ja pinnasänky. Astiasto 10 hengelle.

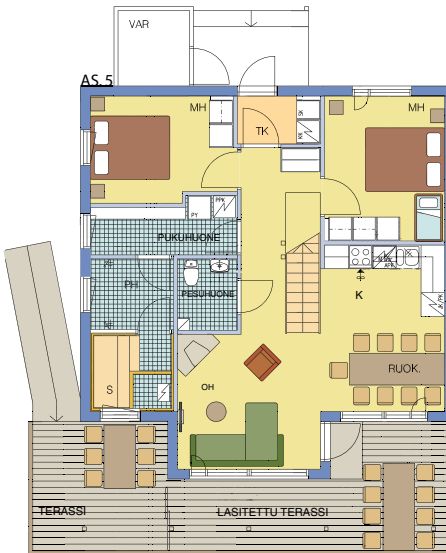


Maaseutumatkailun
korkea MALO-laatu-
luokitus.

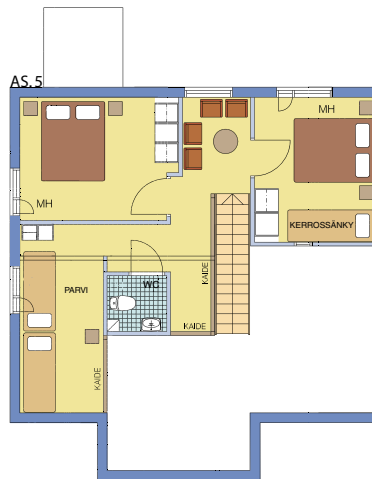


Varusteet Kullasmarinan
loma-asunnoissa:

Sauna(sähkö), CD-soitin, astianpesukone, kahvinkeitin, takka, DVD, sähköuuni, vedenkeitin, astiat vuodepaikkojen mukaan, TV, jääkaappi, sähköliesi, leivänpaahdin, auton lämmityspiste, radio, pakastin, mikroaaltouuni, vaatteiden kuivauskaappi ja pyykinpesukone sekä huoneilman viilennys.



1. kerros



2. kerros

Pohjapiirros / asunto 5.
Asunto 6 peilikuvana.

Santa Maria

Huoneistot nro 5 ja 6

2 kpl asuntoja • 103 m²
5 h + k + s + parvi

Tyylikäs Santa Maria – majoitustilaa suuremmallekin ryhmälle. Lasitettu terassi pöytineen sopii neuvottelutilaksi tai vaikkapa juhlasaliksi syntymäpäiväjuhliin. Vuodepaikkoja 12 + 3 varavuodetta ja pinnasänky. Astiasto 15 hengelle.



www.kullasmarina.fi



Upean luonnon keskellä



Kullasmarinan ympäriltä löytyy monenlaista ajanvietettä.

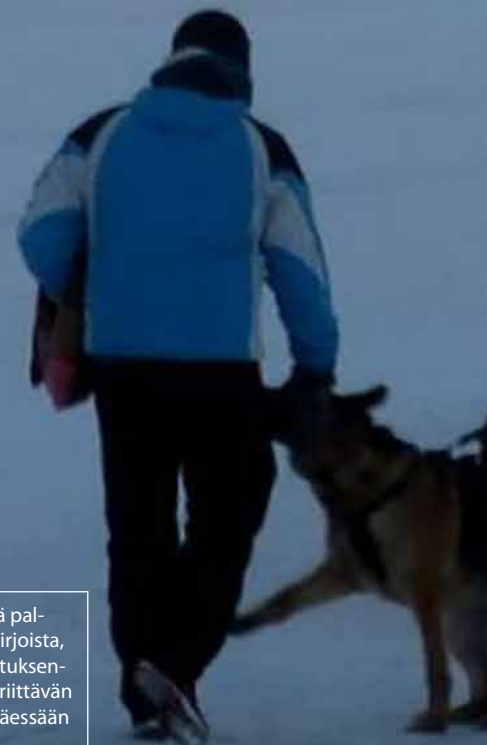
Kesällä loma taittuu kauniissa järvimaisemassa kalastaen, meloen ja veneillen. Vierestä lähtevät opastetut ja valaistut ulkoilureitit, ja vaellusretken voi tehdä myös metsäpolkuja pitkin. Marjastus ja sienestys onnistuvat lähimetsässä. Ratsastus ja frisbeegolf ovat edelleen suosittuja. Tuomasvuoren näköalatorneista voi ihailla Päijänteen ja kansallispuiston maisemia. Illalla voi nauttia oman huvilan saunan makoisista löylyistä tai varata Päijänteen rannasta puilla lämpiävän rantasaunan.

Talvipäivän ohjelmaan löytyvät hiihtoretket, pilkkikalastuksen elämys, lumikenkä- tai moottorikelkkasafarit, jännittävä koira- valjakkoajelu tai vaikka päivä lasketellen. Padasjoelta on lyhyt matka kolmeen laskettelukeskukseen.

Tiedustelut ja palvelutoivomukset huvilavarauksen yhteydessä soittamalla puh. 0500 352 442, 050 320 1009 tai sähköpostitse info@kullasmarina.fi.



Huom. asiakkaan on itse huolehdittava käyttämiensä palveluiden mahdollisesti edellyttämistä luvista ja asiakirjoista, kuten ajokortti, passi, viisumi, aseenkantolupa, kalastuksenhoitomaksu tai vastaava. Asiakkaalla on oltava oma, riittävän kattava vakuutusturva, jonka katsoo palveluita käyttäessään tarvitsevansa.



Päijänteen maisemissa



Risteilyt M/S Elbattarella

Reittiristeilyt kesäisin Sysmään, Vääksyyn, Kuhmoisiin ja Kelventeelle sekä tilausristeilyt isommallekin ryhmälle. Reittiliikenne Padasjoen satamasta, läheltä Kullasmarinaa. A-oikeudet ja ravintolapalvelut. Aikataulut ja lisätietoa: www.elbatar.fi

Suunnittelemme risteilypaketteja toivomuksenne mukaan, vaikka teatteriretki Heinolan kesäteatterille tai risteily Lahteen. Tiedustelut: info@kullasmarina.fi, puh. 0500 352 442.



Päijänteen kansallispuisto

Päijänteen kansallispuisto sijaitsee Padasjoen, Asikkalan ja Sysmän alueella ja siihen kuuluvat Kelvenne sekä pienet Padasjoen edustalla olevat saaret esim. Kalainsaari, Iso-Lamassaari ja Haukkasalo.

Kansallispuiston alueella on monia retkeilypolkuja nuotiopaikkoineen ja telttailualueineen. Kansallispuistoon pääset joko meloen tai M/S Elbattarella Padasjoen satamasta kesä-elokuussa.

Lisätietoa kohteesta: www.luontoon.fi. Kysy myös ohjatuista vaellusretkistä Kelventeelle.

Retket ja aktiviteetit



VIEHEKALASTUSPAKETTI • 3 päivää

Luontohenkiset kalastuksen harrastajat • Ryhmä 3–12 hlöä (3/vene) • Kesto 3 vrk • Tilauksesta kevät–kesä–syksy • Lähtö Kullasmarina / Padasjoen satama

Unohtumaton kalastusretki Päijänteellä luonnon hiljaisuudessa, Ahdin antimista nauttien. Majoitus mukavasti Kullasmarinan huviloissa, retket parhaille kalastuspaikoille kalastusoppaan ohjauksessa sekä saunominen ja ruokailut.

Tulopäivänä majoitus huvilaan, sauna ja iltapala. Kahtena seuraavana päivänä kalastusoppaan mukana Päijänteen parhaille kalastuspaikoille neljäksi tunniksi. Tarvittavat kalastusvälineet ja kalastusluvat kuuluvat hintaan. Keittolounas kalastuksen ohessa. Ensimmäisenä iltana "Suomalainen pitopöytä" ja toisena "Pursimiehen pitopöytä". Myös omatoiminen illallisen valmistus on mahdollista.

OMATOIMIKALASTUSRETKI PÄIJÄNTEELLÄ

Kalastuksesta innostuneet kaveriryhmät • min. 2 henkilöä
• Kesto vähintään 2 vrk • Tilauksesta vuodenajan mukaan
• Lähtö Kullasmarina / Padasjoen satama

Unohtumaton kalastusretki Päijänteellä houkuttelee kalastamaan taimenta, lohta, kuhaa, siikaa, ahventa, madetta, haukea ja muikkua. Kalastustapoja on monia, joista voi valita suosikit vuodenajan mukaan; esim. onginta, uistelu, viehe- ja jigikalastus tai jäiden aikaan pilkkiminen. Erikoisuutena yöllinen madepilkki.

Majoitus sataman vieressä Kullasmarinan korkeatasoisissa huviloissa, joissa kaikissa on sauna. Lisäksi mahdollisuus hyödyntää ympärillä olevia monipuolisia aktiviteetteja sekä luonto- ja lenkkeilypolkuja.

KYSY LISÄÄ RETKISTÄ JA TALVIKALASTUKSESTA:

info@kullasmarina.fi tai puh. 0500-352 442 /
040 557 2815 • www.kullasmarina.fi

Myös aluekalastusluvat kauttamme.





HUSKY KOIRAVALJAKKOAJELU • 2 päivää

Safariloma Kullasmarinassa • Perheet ja ystävä- tai työporukat
• Ryhmäkoko 8 henkilöä • Tilauksesta talvisin

Saapumisiltana majoitus Kullasmarinaan, sauna ja iltapala huvilassa. Peltopyrähdyks Siperian Huskyjen kanssa; 1,5 km:n kelkkalenkki 3–4 koiralla. Loimulohilounas kodassa. Iltapäivällä omatoimiaktiviteettejä; esim. frisbeegolf tai hiihto- ja luontopolut, Padasjoen palvelut. Illalliseksi ”suomalainen pitopöytä”.



KIVIKAUDEN ELÄMYKSIÄ • 2 päivää

Perheet ja ystävä- tai työporukat • Ryhmäkoko min. 4 henkilöä
• Järjestetään touko–syyskuussa

Aikamatka kivikauteen Päijänteen rannalla 8 000 vuotta sitten asuneiden Siperian mammutinmetsästäjien jalanjäljissä. Veneretki esihistoriallisen ihmisen kädenjäljille Haukkasaloon jääkauden muovaaman luonnon nähtävyyksille. Retken jälkeen pehmeät löylyt muinaissaunassa, jonka hiljaisuus yhdistää lempeästi menneisiin sukupolviin.

Ohjelma: Saapumisiltana majoitus Kullasmarinan huviloihin ja teeman mukainen iltapala huvilassa. Päiväretki ja ruokailu koulutetun oppaan kanssa kivikauden ihmisten jäljillä. Illalla kivikauden sauna opastuksellamme. Päivän päätteeksi herkullinen illallinen.



MUITA RETKIÄ JA AKTIVITEETTEJÄ:

- Suomalainen elämäntapa ja perinteet Kullasmarinassa, ohjelmallinen kahden päivän paketti
- Melonta- ja patikointiretki majavien reviirille
- Illan hämärtyessä, luontoretki
- Moottoriveneretki Haukkasalon kalliomaalauksille
- Omatoimikalastus soutuveneellä
- Kalastusvene oppaan kanssa, pienille ryhmille
- Päijänne-ratsastus, ohjattua ratsastusta Kullasmarinan rannalla
- Vesijettien vuokraus, Päijänteen vesisafarit, Kuhmoinen www.paijanteenvesisafarit.fi
- Melonta, Mainiemen melontakeskus / Padasjoen Latu Melontapalvelut, retket, välinevuokraus, melontaopas. www.padasjoenlatu.org/melonta



LEIRIKOULUT KESÄLLÄ JA TALVELLA

Ryhmäkoko noin 20–25 henkilöä. Leiriohjelma suunnitellaan yhdessä ryhmän kanssa. Kysy lisää!



Hyvillä muistoilla on tapana
 jäädä mieleen • Tervetuloa!

Ota yhteyttä ja varaa lomasi:
 puh. 0500 352 442, 050 320 1009,
 040 487 0622 • info@kullasmarina.fi

KULLAS MARINA

Kullasvuoreнкуja 1, 17500 Padasjoki, Finland

www.kullasmarina.fi